



Mini-camp séjour accessoire : SEJOUR ANES

Du mardi 7 juillet au 9 juillet 2026



Projet pédagogique et de fonctionnement

>Les caractéristiques

Type : Mini-camps faisant l'objet d'une déclaration SDJES

Période, durée : du mardi 7 juillet au jeudi 9 juillet 2026 , soit 3 jours et 2 nuits

Lieux, Localisation : itinérance en montagne :

-J1 : lac des bouillouses

-j2 : lac d'aude

Encadrement :

SCHMITT Justin : DE AMM et Surveillant de baignade

GABARRO MORENTE Georgina : Animatrice- Master Staps- SB

Contenu :

Séjour découverte du milieu montagnard

Capacité :

12/17 ans : 16 enfants(collège/lycée)

Lieux d'activités :

-j-1 : randonnée du pla de Barres jusqu'au lac des bouillouses

- j-2 : randonnée des Bouillouses jusqu'au lac d'Aude

-j-3 : randonnée du lac d'Aude jusqu'au pla de Barres

>Les objectifs pédagogiques

- Favoriser la découverte du milieu montagnard avec des ânes en itinérance sur plusieurs jours.
- Favoriser la découverte de l'environnement au travers des activités physiques
- Permettre aux jeunes de se rencontrer et de vivre un temps de vacances ensemble.



Intensions Éducatives	Objectif Général	Objectif Opérationnel	Action	Évaluation
Favoriser la découverte du milieu montagnard en itinérance/bivouac avec des ânes sur plusieurs jours	Découverte de de l'itinérance en montagne accompagné d'un animal domestique	Au terme de ces 4 jours les jeunes auront bivouaqué, ce seront occupé des ânes, et auront découvert l'itinérance en montagne	Camper	Est-ce que les jeunes se sont investie dans la vie de camp ? est- ce qu'ils ont eu le gout de l'effort pour l'itinérance ? est- ce que les jeunes se sont bien occupés des ânes ?
	Sensibiliser les ados au respect de l'environnement et de l'animal.	Durant ce séjours les ados auront créer du lien entre la nature et l'animal.	Responsabiliser	Est-ce que les jeunes ce sont bien occupés des ânes ? Ont-ils fait attention à l'environnement qui les entoure ?
Favoriser chez les jeunes la vie en groupe	Développer auprès des jeunes un dynamisme de groupe et d'entraide	Au terme de ces 4 jours, les jeunes auront participé aux tâches quotidiennes, à l'élaboration des repas et le groupe aura une réelle cohésion	Participer	Les ados auront-ils participés à l'élaboration des repas ? Est-ce qu'il y aura une bonne ambiance dans le groupe de jeunes ?
Favoriser la découverte de l'environnement au travers d'activités physiques	Découvrir le milieu montagnard à travers la randonnée en itinérance	Durant ce séjour les jeunes apprendront les bases de la sécurité en Montagnes via la randonnée	Découvrir	Ont-ils eu le goût de l'effort ? Est-ce qu'ils aiment le milieu montagnard ?

> Le Déroulement du séjour

Il est construit pour le public. L'organisation d'un séjour allie convivialité, rencontre, échange et engendre également une dynamique qui peut perdurer à l'année.

Mardi 7 Juillet 2026

7h45- 9h00 : Accueil des jeunes à l'accueil de loisirs « Joan Cayrol »
9h30 : Départ bus pour le Pla de barres
10h30 : prise de contact avec les ânes, départ pour l'itinérance
12h00 : Repas tiré du sac
13h00 – 16h00 : randonnée jusqu'au lieu de bivouac
16h00 – 17h00 : installation du campement aux Bouillouses
17h00 : Goûter tiré du sac
17h30 – 18h30 : temps libre et temps d'hygiène
19h00 -20h30 : Préparation du Diner et Repas
21h00 - 22h00 : Veillée
22h00 : 22h30 : Coucher

Mercredi 8 Juillet 2026

8h30 : Lever, Petit-déjeuner
9h30-10h30 : rangement du camp
10h30-12H00 : Randonnée
12h00 : Repas tiré du sac
13h00 - 16h00 : Randonnée jusqu'au lac d'Aude
16h00 – 17h00 : installation du campement au lac d'Aude
17h00 : Goûter tiré du sac
17h30 – 18h30 : temps libre et temps d'hygiène
19h00 -20h30 : Préparation du Diner et Repas
21h00 - 22h00 : Veillée
22h00 : 22h30 : Coucher

Jeudi 21 Aout 2025

8h30 : Lever, Petit-déjeuner
9h30-10h30 : rangement du camp
10h30-12H00 : Randonnée
12h00 : Repas tiré du sac
13h00 - 16h00 : Randonnée jusqu'au pla de Barres
16h00 – 17h00 : retour des anes
17h00 : Goûter tiré du sac
18H15 : retour au centre Joan Cayrol de Palau de Cerdagne

Les principales étapes de l'organisation du séjour:

Inscription du public.

Préparation du séjour et définition de l'organisation.
Préparation du matériel et de la logistique
Trajet
Prise de possession des lieux
Définition des règles de vie
Application du planning d'activités et du déroulement du séjour
Respect des objectifs précités
Rangement
Retour et rangement+ bilans

>L'hébergement, la restauration et la vie quotidienne

Hébergement: L'hébergement se fait sous tente. Les garçons et les filles sont séparés. Les jeunes seront également en fonction des effectifs regroupés par tranche d'âge. Les jeunes devront respecter le matériel et les lieux (environnement) et devront « **faire ensemble** » pour gérer la vie quotidienne (autonomie et responsabilisation). La restauration est fournie quotidiennement par le centre de loisirs. La vie quotidienne est organisée autour de règles de vie négociables et non négociables, construites par et pour les jeunes au début de séjour.

>Le rôle de l'animateur

Rôle de l'Animateur / Encadrant

Les animateurs sont garants de la sécurité physique et affective du public encadré

Les référents de chaque groupe ont en permanence avec eux :

- les dossiers de chaque enfant
- les fiches sanitaires tout au long du séjour.
- De l'eau, une pharmacie avec un registre des soins.
- Son téléphone portable activé avec les numéros utiles (autres animateurs, SAMU, pompiers etc...)

L'animateur a pour rôle de motiver, d'aider, d'encourager, de valoriser chaque personne et doit tenir compte de l'individualité de l'enfant et du jeune au sein du groupe.

L'animateur doit veiller au mieux à la sécurité physique et affective de chacun.

Il est garant de la vie quotidienne, du respect des règles de vie établies (les négociables et non-négociables décidées auparavant) au regard des objectifs pédagogiques du projet.

Chaque animateur a obligation de rendre compte quotidiennement du déroulement de la journée passée et de participer activement au temps de bilan établi à l'issue de la journée.

L'animateur est force de proposition et apporte des solutions aux problématiques posées. Il est le garant de la bonne application du projet pédagogique.

Autorisations et sécurité

Pendant le séjour, la directrice sera en présence des documents relatifs à l'organisation :

A savoir :

- Projet pédagogique et de fonctionnement du séjour,
- Copie du récépissé de déclaration du séjour,
- Attestation d'assurance de la collectivité,
- Listing des enfants et des jeunes participants et dossiers d'inscription,
- Numéros de téléphone d'urgence et registre des soins
- Diplômes des intervenants
- Autres documents

> L'organisation matérielle et logistique

Un **trousseau est distribué aux familles** avec les affaires personnelles à prendre.

> IMPORTANT

Nous partons en itinérance en randonnée avec des ânes : Tous les jours nous effectuons une marche (entre 400 et 500m de dénivelé par jour). Les jeunes porteront leurs affaires sur leurs dos, nous conseillons de minimiser le poids du sac à dos pour ne pas les mettre en difficulté.

Les ânes porteront les affaires du collectif.

Nous serons en montagne la météo peut être changeante et il se peut qu'on ait de la pluie : nous conseillons vivement de protéger les affaires de changes dans un sac plastique. Les chaussures de randonnée ainsi que des vêtements techniques pour se couvrir sont obligatoire (voir trousseau)

Le parcours ne présente pas de difficulté et les étapes sont facile qui permet un accès à tous les enfants ayant un minimum de conditions physiques.

(Si vous rencontrez des difficultés ou des questions sur le matériel nous sommes à votre disposition pour y répondre)

PARTICIPATION OBLIGATOIRE LE LUNDI 6 JUILLET: SAC A DOS PRET A PARTIR ET TENTES !!! nous ferons une préparation du sac de montagnes, savoir quoi prendre, et comment bien repartir la charge du sac à dos.

...Seul le pique-nique est amené le mardi 7 juillet !

Recommandations :

-évitiez les affaires trop fragiles, nous sommes en montagne !

-Pas de téléphone et tout appareils électroniques (C'est un séjour en montagne, les accompagnateurs auront leurs appareils en cas d'urgence)

-Pique-nique du mardi zéro déchets : nous portons nos poubelles, évitez aussi des produits nécessitant une conservation au froid

TROUSSEAU ITINERANCE AVEC LES ANES

Du 7 au 9 juillet 2026

MATERIEL OBLIGATOIRE :

1 SAC A DOS DE RANDONNEE DE 40 LITRES MINIMUM

AVEC A L'INTERIEUR :

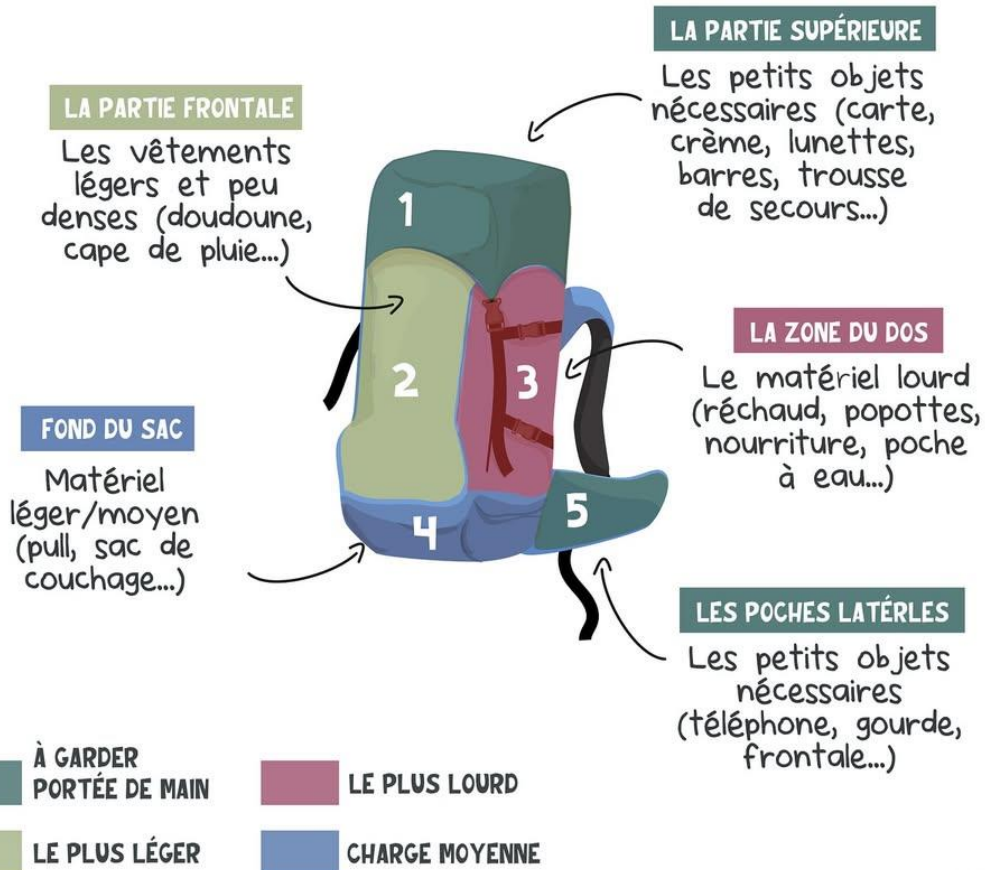
- 1 Gourde (de 1,5 L minimum)
- 1 veste technique type Kway
- 1 Casquette et lunettes de soleil
- 2 t-shirts respirants de randonnée
- 1 short
- 1 paire de claquettes
- 1 paire de chaussures fermés adaptées pour la randonnée

Pour le soir :

- Tenue de change : jogging/tshirt/polaire
- 2 paires de chaussette
- 2 slips/ culottes
- 1 pyjama
- 1 lampe frontale
- 1 kit de vaisselle en plastique dur réutilisable (assiette/bol/couvert/verre)
- Trousse de toilette contenant : 1 brosse à dent(médicament si ordonnance)
- Pique-nique du mardi midi 0 déchets (nous portons nos poubelle)
- 1 couteau (type opinel)
- 1 sac de couchage adapté (10°)
- 1 tapis de sol (à fixer sur le sac)
- 1 petite serviette microfibre



ORGANISER SON SAC À DOS POUR LA RANDO/TREK



SEJOUR ANE ADOS PASSERELLE 2026

Circuit et dénivé

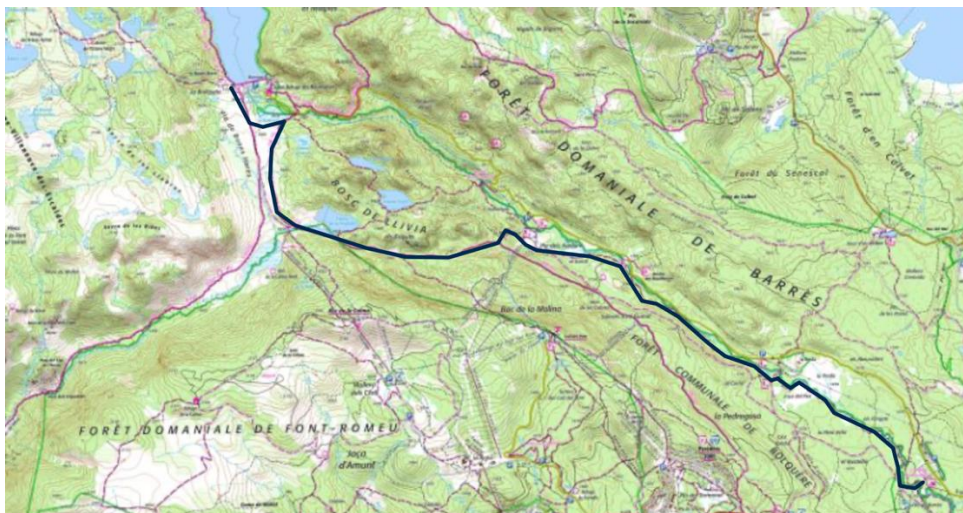
JOUR 1 mardi 7 juillet 2026 :

Départ pla de barrès- Lac des bouillouses

11KM

600m D+

Bivouac au lac des bouillouses



JOUR 2 : mercredi 8 juillet 2026

Départ Lac des Bouillouses- lac d'Aude

6KM

413m D+

Bivouac au lac d'Aude



JOUR 3 : jeudi 9 juillet 2026

Départ lac d'Aude- Pla de Barrès

10KM

564 m D-

